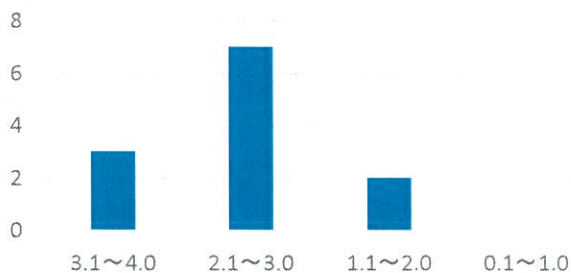


2019年度 成績評価(GPA結果)

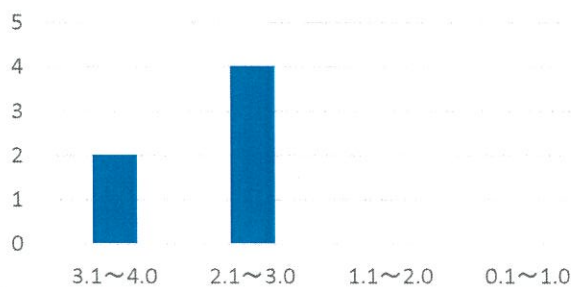
素点	成績評価	GP	区間	人数
100-80	A	4	3.1~4.0	3
79-70	B	3	2.1~3.0	7
69-60	C	2	1.1~2.0	2
59-0	D	0	0.1~1.0	0
				12

柔道整復 2年昼間部



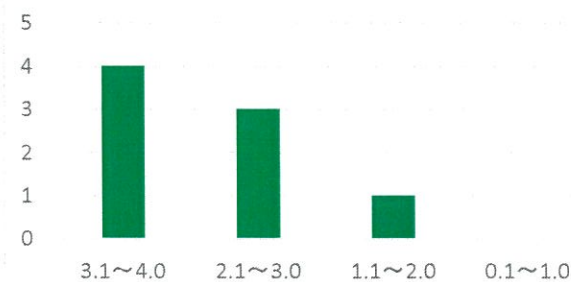
素点	成績評価	GP	区間	人数
100-80	A	4	3.1~4.0	2
79-70	B	3	2.1~3.0	4
69-60	C	2	1.1~2.0	0
59-0	D	0	0.1~1.0	0
				6

柔道整復 2年夜間部



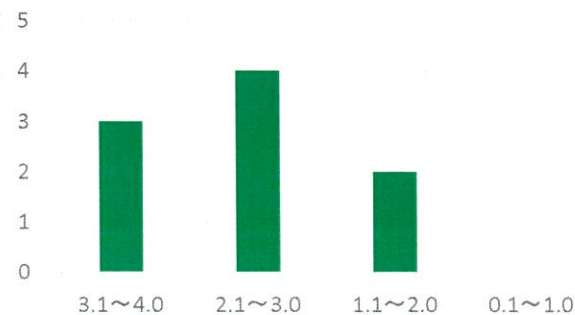
素点	成績評価	GP	区間	人数
100-80	A	4	3.1~4.0	4
79-70	B	3	2.1~3.0	3
69-60	C	2	1.1~2.0	1
59-0	D	0	0.1~1.0	0
				8

鍼灸 2年昼間部



素点	成績評価	GP	区間	人数
100-80	A	4	3.1~4.0	3
79-70	B	3	2.1~3.0	4
69-60	C	2	1.1~2.0	2
59-0	D	0	0.1~1.0	0
				9

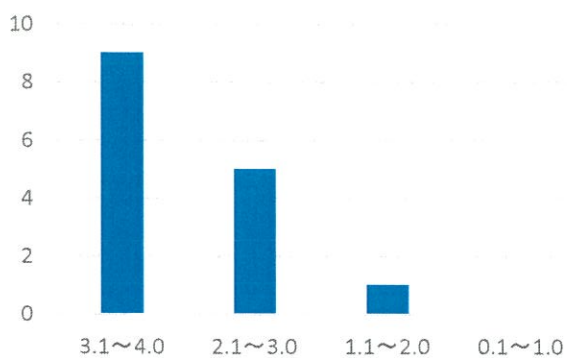
鍼灸 2年夜間部



2019年度 成績評価(GPA結果)

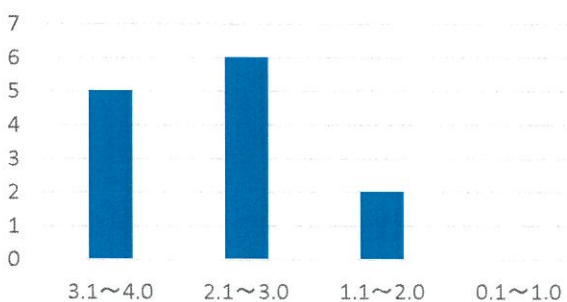
素点	成績評価	GP	区間	人数
100-80	A	4	3.1~4.0	9
79-70	B	3	2.1~3.0	5
69-60	C	2	1.1~2.0	1
59-0	D	0	0.1~1.0	0
				15

柔道整復 3年昼間部



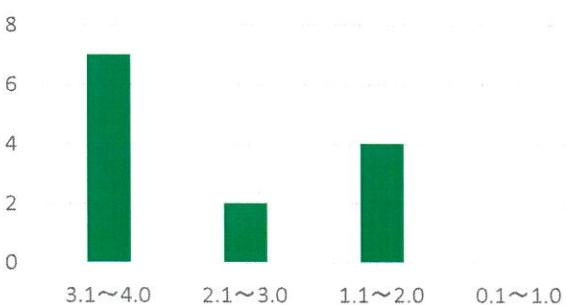
素点	成績評価	GP	区間	人数
100-80	A	4	3.1~4.0	5
79-70	B	3	2.1~3.0	6
69-60	C	2	1.1~2.0	2
59-0	D	0	0.1~1.0	0
				13

柔道整復 3年夜間部



素点	成績評価	GP	区間	人数
100-80	A	4	3.1~4.0	7
79-70	B	3	2.1~3.0	2
69-60	C	2	1.1~2.0	4
59-0	D	0	0.1~1.0	0
				13

鍼灸 3年昼間部



素点	成績評価	GP	区間	人数
100-80	A	4	3.1~4.0	5
79-70	B	3	2.1~3.0	7
69-60	C	2	1.1~2.0	0
59-0	D	0	0.1~1.0	0
				12

鍼灸 3年夜間部

